



Автоматизированная информационная
система «АИС Мониторинг»

Инструкция администратора

Содержание

Развертывание системы	3
Подготовка серверов	3
Веб-сервер	3
Сервер баз данных	4
Сервер CRM	4
Установка компонент системы	4
Развертывание сайта сбора данных	4
Развертывание Dynamics CRM	6
Развертывание аналитического куба	9
Требования к клиентскому ПО	9

Архитектура решения

«АИС Мониторинг» включает в себя 3 ключевых компонента:

- портал сбора данных
- модуль хранения и обработки данных
- модуль аналитики

Архитектура решения представлена на рисунке 1.

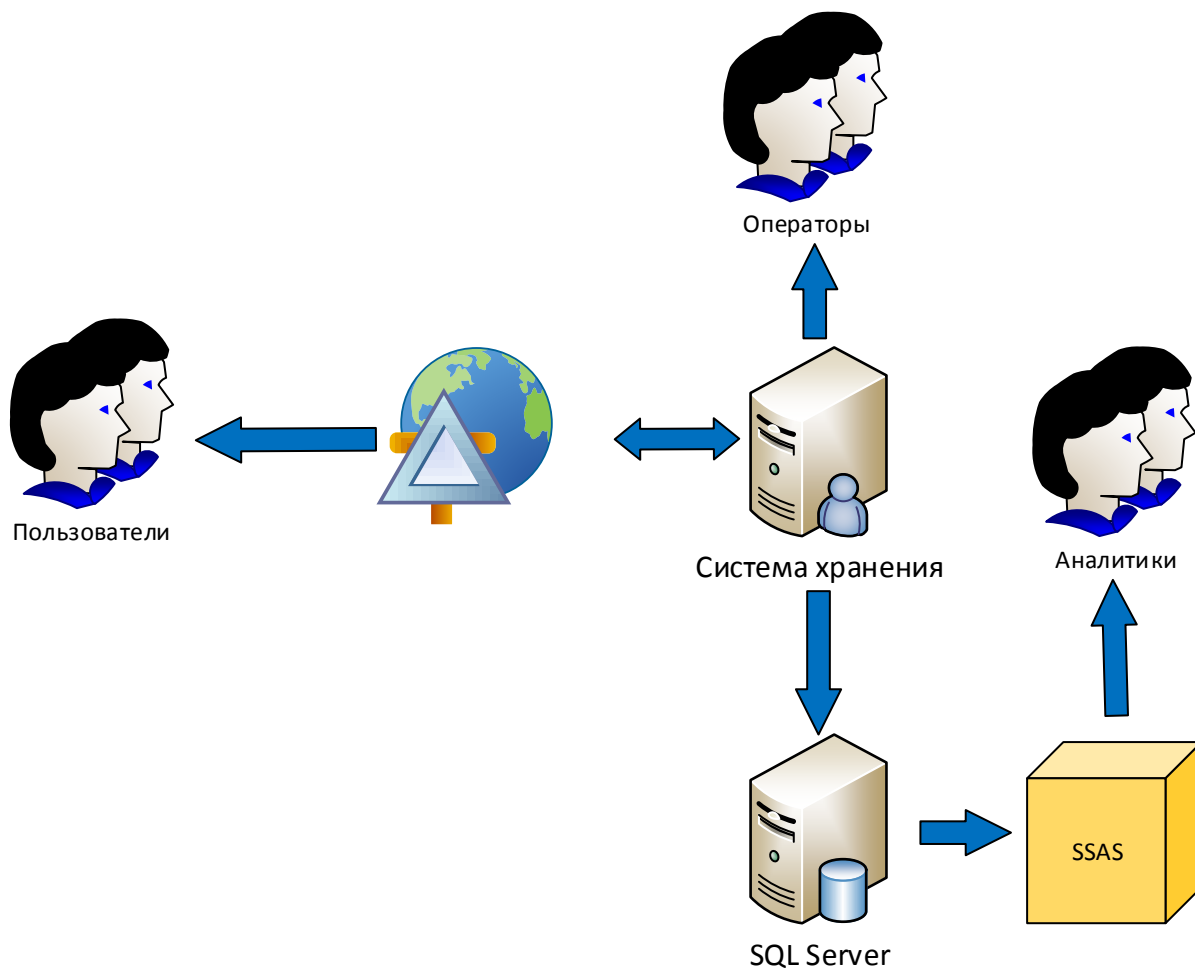


Рисунок 1 Схема «АИС Мониторинг»

Развертывание системы

Подготовка серверов

Минимальная рекомендуемая конфигурация системы включает в себя 3 выделенных сервера: сервер баз данных, веб-сервер для размещения портала сбора данных и сервер хранения данных. Рекомендуемой системой хранения данных является система Microsoft Dynamics CRM.

Веб-сервер

Веб-сервер используется для развертывания ASP.Net-сайта сбора данных. Рекомендуемые системные требования:

Операционная система	Windows Server 2008 R2 Standard SP1
Оперативная память	8 ГБ
Дисковая система	80 ГБ
Прикладное ПО	IIS 7.0 и выше (Internet Information Services)

Сервер баз данных

Операционная система	Windows Server 2008 R2 Standard SP1
Оперативная память	8 ГБ
Дисковая система	300 ГБ
Прикладное ПО	Microsoft SQL Server 2008, Standard Edition R2 SP2 и выше.

Необходимые службы SQL Server:

- Database Engine
- Reporting Services (в собственном режиме – native mode)
- Analysis Services

Примечание

Более подробно с информацией по установке Microsoft SQL Server можно ознакомиться по ссылке: [https://technet.microsoft.com/ru-ru/library/bb500395\(v=sql.110\).aspx](https://technet.microsoft.com/ru-ru/library/bb500395(v=sql.110).aspx)

Сервер системы хранения данных

Системные требования к серверу хранения данных зависят от выбора конкретной системы хранения. Рекомендуемые минимальные требования:

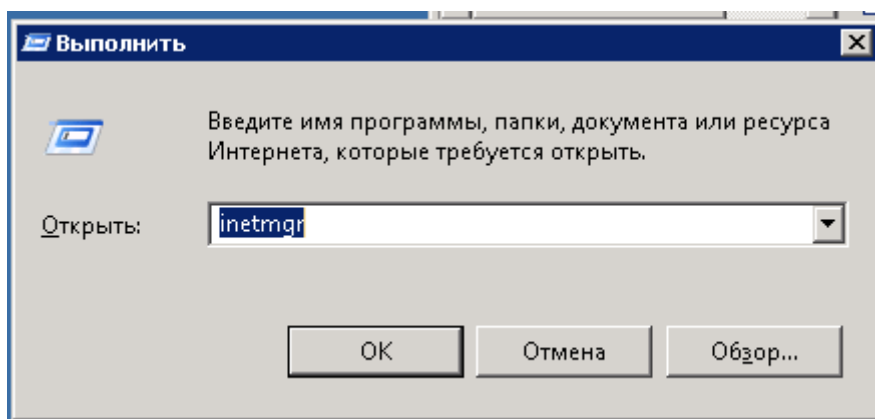
Операционная система	Windows Server 2008 R2 Standard SP1
Оперативная память	8 ГБ
Дисковая система	80 ГБ
Прикладное ПО	IIS 7.0 и выше (Internet Information Services)

Установка компонент системы

Развертывание сайта сбора данных

Создание нового сайта

Для создания нового сайта на веб-сервере запустите диспетчер служб IIS (Internet Information Services), выполнив команду (Win+R) `inetmgr`:



В открывшемся диспетчере перейдите к списку «Сайты» и выберите «Добавить веб-сайт»

Добавление веб-сайта [?] [X]

Имя сайта: Пул приложений:

Каталог содержимого

Физический путь:

Проверка подлинности

Привязка

Тип: IP-адрес: Порт:

Имя узла:

Пример: www.contoso.com или marketing.contoso.com

Запустить веб-сайт немедленно

Заполните необходимые поля и нажмите «OK»

После создания сайта перейдите к папке содержимого сайта и распакуйте туда содержимое архива ISMonitoringSite.zip, прилагаемого в комплекте «АИС Мониторинг»

Имя ^	Дата изменения	Тип	Размер
bin	18.02.2016 20:52	Папка с файлами	
Content	18.02.2016 20:52	Папка с файлами	
Images	18.02.2016 20:52	Папка с файлами	
Scripts	18.02.2016 20:52	Папка с файлами	
Views	18.02.2016 20:52	Папка с файлами	
Aspose.Cells.dll	06.09.2013 20:53	Расширение прило...	6 681 КБ
aspose.lic	06.09.2013 20:52	Файл "LIC"	1 КБ
favicon	06.09.2013 20:52	Значок	32 КБ
Global.asax	06.09.2013 20:52	Файл "ASAX"	1 КБ
Ionic.Zip.Reduced.dll	22.09.2013 18:59	Расширение прило...	248 КБ
Microsoft.Crm.Sdk.Proxy.dll	10.10.2015 12:54	Расширение прило...	218 КБ
Microsoft.Xrm.Client.dll	10.10.2015 12:54	Расширение прило...	285 КБ
Microsoft.Xrm.Sdk.dll	10.10.2015 12:54	Расширение прило...	492 КБ
packages.config	10.10.2015 12:44	Файл "CONFIG"	4 КБ
Web.config	18.02.2016 20:58	Файл "CONFIG"	13 КБ

После добавления файлов перезапустите сайт.

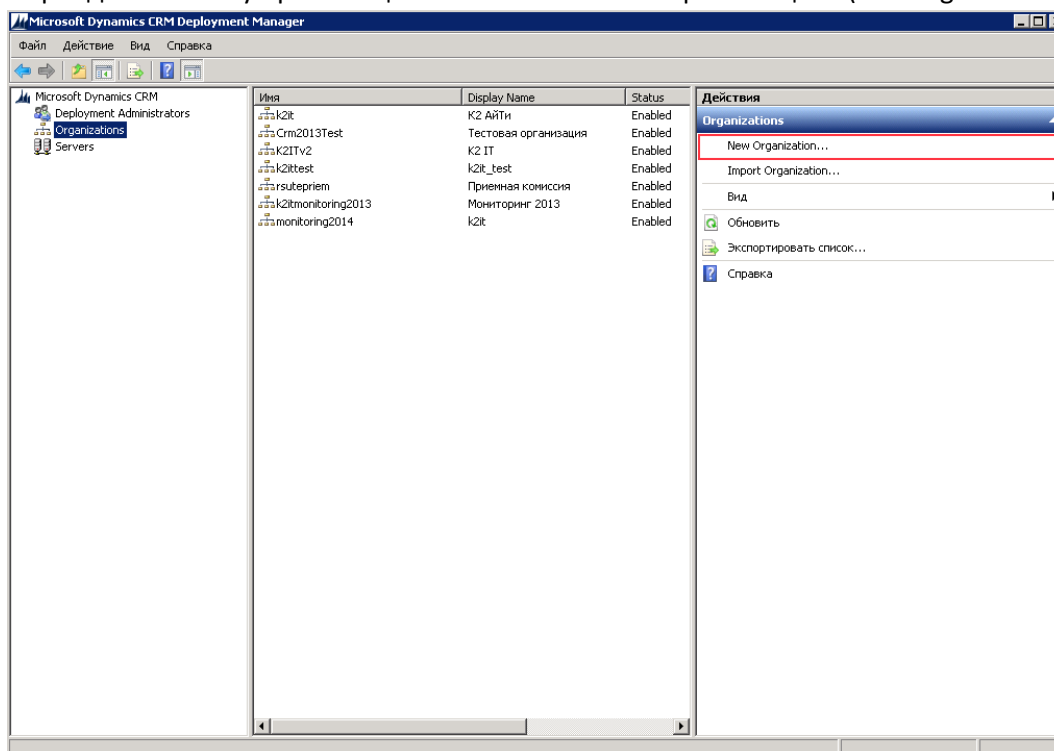
Развертывание системы хранения данных

Данная инструкция актуальна в случае использования платформы Microsoft Dynamics CRM в качестве системы хранения собираемых данных. В случае использования иных систем, обратитесь к поставщику решения.

Создание организации

Если вы используете существующую установку Microsoft Dynamics CRM Server в целях повышения безопасности данных рекомендуется создать новую организацию, для этого

- 1) Запустите Deployment Manager
- 2) Перейдите к списку организаций и нажмите «Новая организация» (new organization)



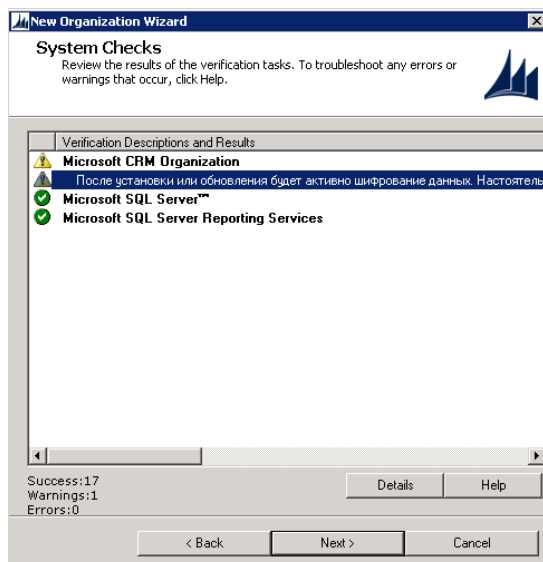
- 3) Заполните необходимые поля

The screenshot shows the 'New Organization Wizard' dialog box, specifically the 'Specify the Organization Settings' step. The dialog contains the following fields and options:

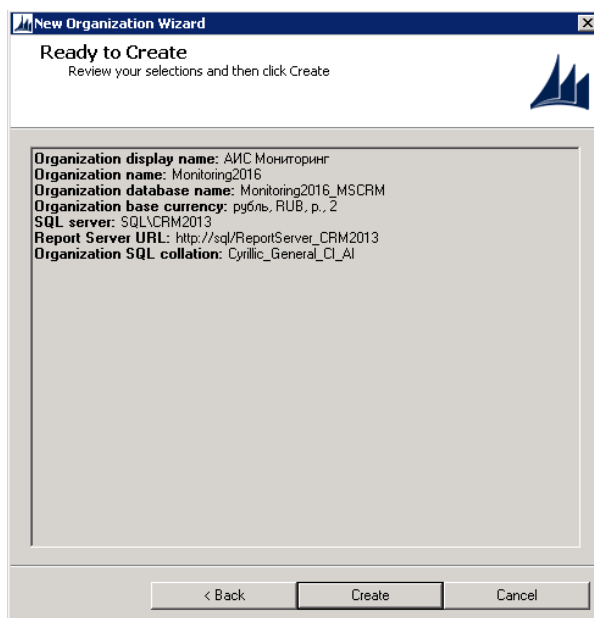
- Display name:** АИС Мониторинг
- Unique Database Name:** Monitoring2016
- Base Currency:**
 - ISO currency code: RUB (with a 'Browse...' button)
 - Currency name: рубль
 - Currency symbol: р.
 - Currency precision: 2
- Base Language:** Russian
- SQL Collation:** Cyrillic_General_CI_AI

At the bottom of the dialog, there are 'Next >' and 'Cancel' buttons.

- 4) Примите значения параметров, предлагаемые по умолчанию
- 5) Убедитесь, что все необходимые проверки пройдены



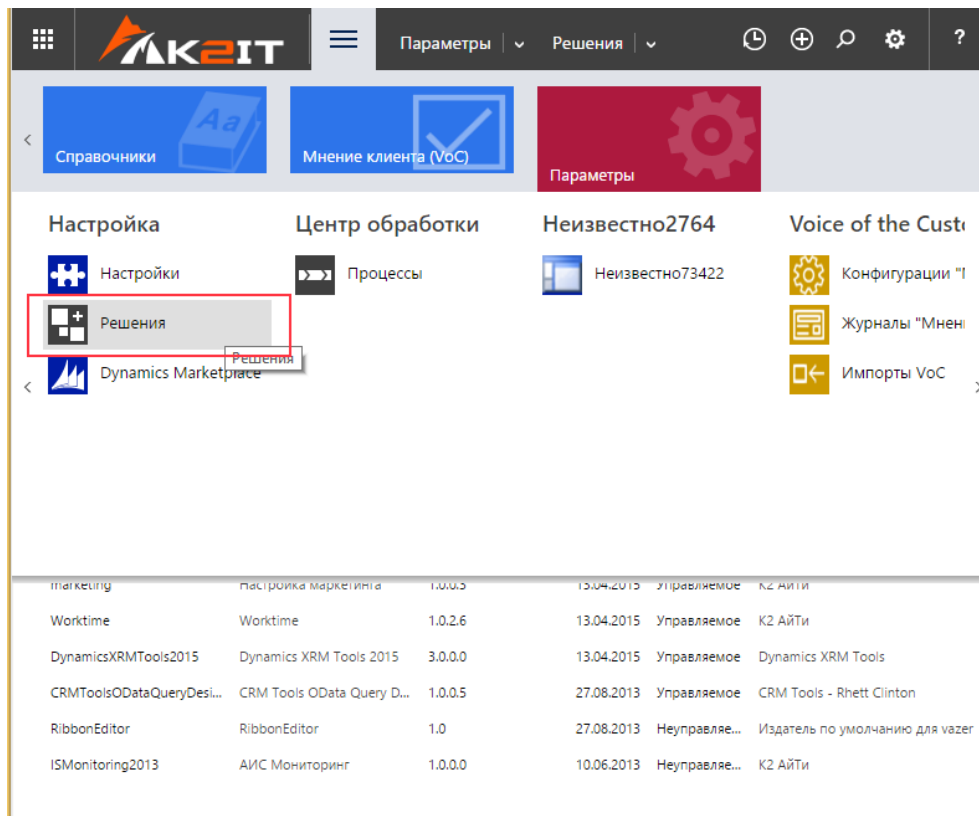
6) Нажмите «создать» (create)



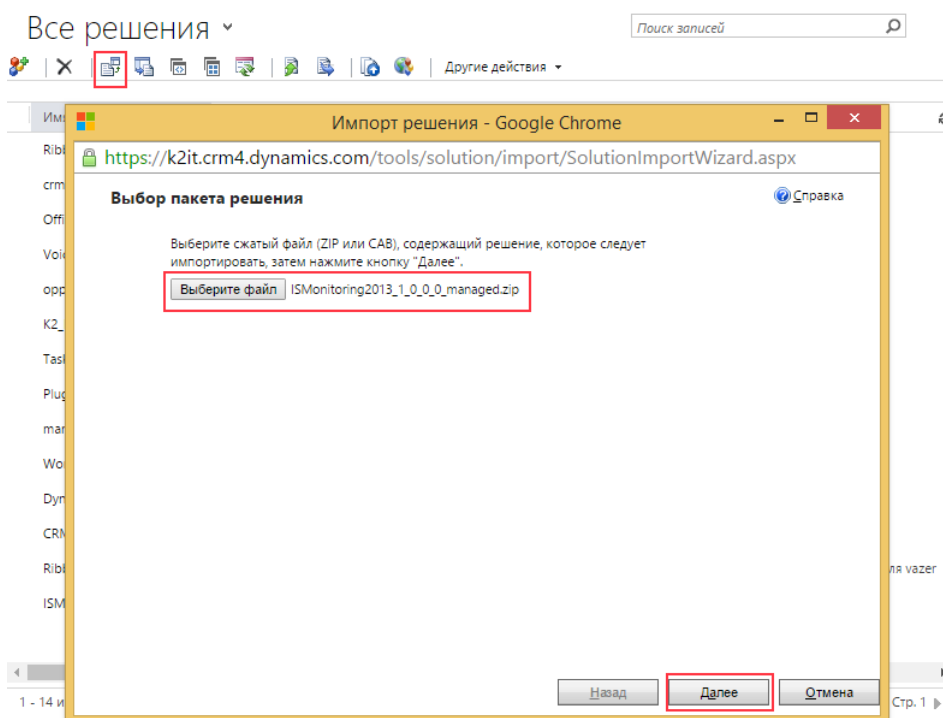
Установка решения

Для создания необходимой схемы сущностей в CRM необходимо в используемой организации установить решение «АИС Мониторинг». Для установки решения необходимо выполнить следующие действия:

- 1) Перейти к пункту «Решения» в разделе «Параметры»



- 2) Над списком решений нажмите кнопку «Импорт решения» и в открывшемся решении выберите файл ISMonitoring2013_1_0_0_0_managed.zip



- 3) После прохождения проверки нажмите кнопку «Импорт»

Примечание

Если для целей мониторинга не используется выделенная организация CRM, операторам мониторинга рекомендуется назначить роль безопасности «Оператор мониторинга» для ограничения доступа к другим разделам системы.

Развертывание аналитического куба

Проект OLAP-куба является одним из компонентов решения «АИС Мониторинг», исходные файлы проекта доступны в архиве «ISMonitoringCube.zip», распространяемым вместе с решением.

Для развертывания решения и его доработки используется бесплатное приложение Microsoft SQL Server Data Tools, основанное на среде разработки Visual Studio.

Примечание

Microsoft SQL Server Data Tools доступна для скачивания по ссылке:

<https://www.microsoft.com/ru-RU/download/details.aspx?id=42313>

Подробнее с информацией о развертывании проекта OLAP-куба можно ознакомиться по ссылке:

<https://msdn.microsoft.com/ru-ru/library/ms166576.aspx>

Источником данных для OLAP-куба является база данных синхронизации. Для создания базы выполните скрипт ISMonitoringDBScripts.sql в среде Management Studio.

Для импорта данных используйте утилиту CRMSyncer, исходный код которой доступен в архиве «ISMonitoringSyncer.zip».

Примечание

Для корректной работы утилиты CRMSyncer может потребоваться актуальная версия Microsoft Dynamics CRM SDK.

Требования к клиентскому ПО

Информация о поддержке портала сбора данных и системы Microsoft Dynamics CRM интернет-браузерами представлена в следующей таблице:

Версия ОС	IE 10	IE 11	Microsoft Edge	Google Chrome	Apple Safari	Mozilla Firefox
Windows 10	-	+	+	+	-	+
Windows 8.1	-	+	-	+	-	+
Windows 8	+	-	-	+	-	+
Windows 7	-	-	-	+	-	+
Mac OS X 10.8	-	-	-	+	+	-

Для работы с отчетными формами и аналитическими отчетами OLAP-куба требуется Microsoft Office Excel 2010 и выше.

Примечание

Более подробно с информацией по поддержке браузеров можно ознакомиться по ссылке:

<https://technet.microsoft.com/en-us/library/hh699710.aspx>

При необходимости, с помощью стандартных возможностей кластеризации Windows Server, SQL Server и Microsoft Dynamics CRM может быть настроена отказоустойчивая архитектура решения, обеспечивающая работу системы при отказе единичного компонента.